

鹿児島中央駅の再開発予定地

再開発区域は鹿児島中央駅東口にある「一番街商店街」入り口の二街区計4400平方メートル。再開発は延べ床面積4万7千平方メートル、高さ約100メートル。17階が商業・義務

商業施設は20年秋開業

鹿児島市の玄関口、1号鹿児島中央駅東口は、商店街再開発事業で、24日に解体工事が始まる。解体後は商業施設や共同住宅が入る24階建てビルを建設し、商業施設は2020年秋に開業、ビル全体は21年春に完成予定。関係者は「鹿児島の顔となるような施設にして、中央駅商店街全体の活性化につなげたい」と話す。(上野和重)

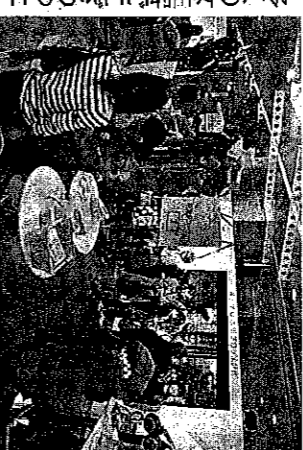
21年春、24階建てビル完成

中央駅東口24日に解体着手

鹿児島を表玄関再開発

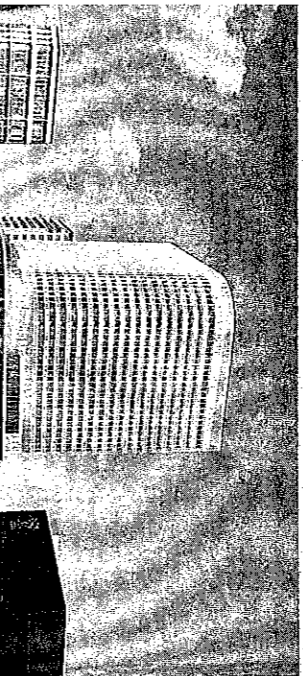
「初日の出」空から観賞

来年元旦チャーター便 就航15周年でリゾートエア 知られる青島神社(同市)で初詣をして ホテルで朝食を取る。羽田への帰着は午後3時10分ごろ。利用者には青島神社のお土産もプレゼントされる。 同社は「関東の人や宮崎の魅力を知らせてもらい、リゾートになってもらえれば」としている。1人3万円から。予約は宮崎交通の特設サイト(11月09日(33)9008)。

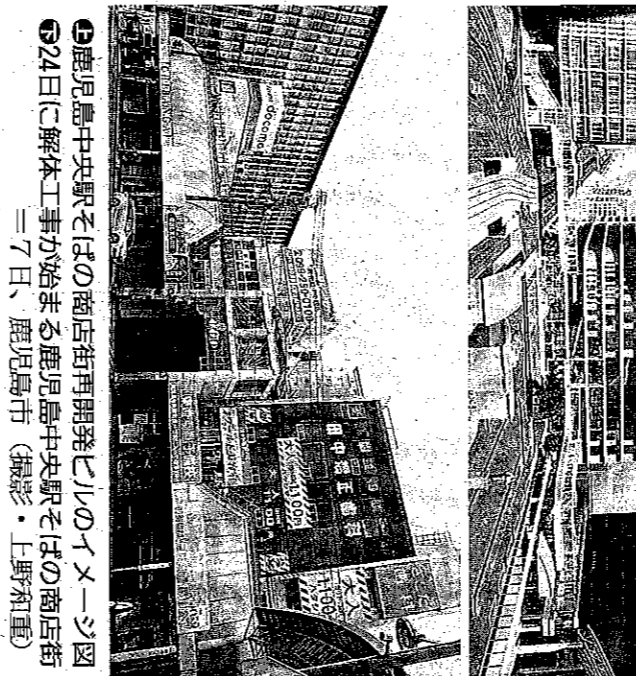


福岡市・天神 資生堂が体験催し

日、羽田空港を出発して宮崎空港まで往復する。就航15周年記念の企画。21日午前10時半から予約受け付ける。 羽田を午前4時40分ごろ出発。通常と異なる飛行ルートで初日の出を觀賞し、機内でおせち料理風弁当を味わう。宮崎空港に午前8時半ごろ到着後、縁結びで定まれるなど体験型イベント。



施設は24階が約20戸が入る住宅部分。ビルと九州新幹線全線開通に向けて、六つの街区ごとに改めて再開発を計画して02年から、発行者の利便性や回遊性向上につながる。総事業費は約22億円。風、開発ビルが完成した。



再開発を計画して02年から、発行者の利便性や回遊性向上につながる。総事業費は約22億円。風、開発ビルが完成した。 今回の事業は09年に協議を立ち上げ、12年に再開を創出した」と話している。

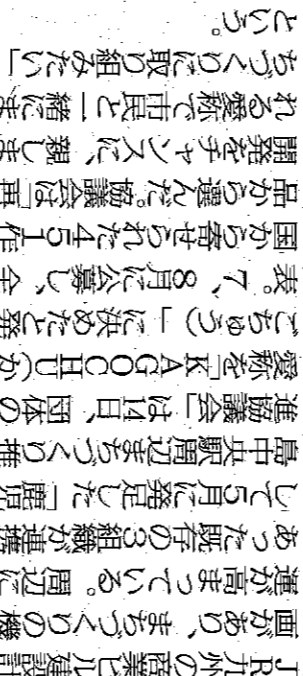
再開発組合の藤下龍馬理事長(右)は「やっと思まて来た」と感慨深い。商店街機能を残してにきわい。市は1983年、一番街雑居組合を設立。16年12月に県の認可を受け、44人商店街一帯での再開発計画を冒し、基本計画を策定した。今年10月には発定させた。今年10月には土地や建物の権利を再開発組合が取得し、基本計画を策定した。今年10月には発定させた。今年10月には

九州リースサービス(福岡)は16日、東京証券取引所から一部指定の承認を受けたと発表した。一部上場から一部指定まで1年がかかるとの規定があり、「非

九州リース東証一部へ

2部上場から1年多角化に弾み 九州リースサービス(福岡)は16日、東京証券取引所から一部指定の承認を受けたと発表した。一部上場から一部指定まで1年がかかるとの規定があり、「非

モ二つ画面に映った絵文字をまねて笑ったり怒ったり相対して発表。「じわがよかった」と話した。改善効果が見込める新商品



鹿児島中央駅の西口でも、イタリヤと日本の連携強化とビジネス拡大に向けた望と題したパネル討論

愛称で活動へ 「かこちゅう」 中央駅周辺の団体

常短期間での一部指定と建物などのリースを中心

今月下旬稼働

長崎第4工場 航空機部品のライン

元気な女性を応援していきたい」と話した。



福岡市で国際フォーラム

「かこちゅう」

愛称で活動へ

常短期間での一部指定と建物などのリースを中心

今月下旬稼働

長崎第4工場

元気な女性を応援していきたい」と話した。

福岡市で国際フォーラム

「かこちゅう」

愛称で活動へ

常短期間での一部指定と建物などのリースを中心

今月下旬稼働

長崎第4工場

元気な女性を応援していきたい」と話した。

本気の

祭りの感謝デー

12/21のまで

本日から3日間だけの

126cc以上

50cc OK!

125cc